

発行／安古市町商工会 編集／広報委員会 〒731-0123 広島市安佐南区古市3丁目24番22号  
TEL 877-1180 FAX 876-0593 URL: <http://www.hint.or.jp/~yasufuru/>

中小法人・個人事業者のための

## 事業復活支援金

コロナの影響を受けた事業の継続・回復を支援

申請期間

2022年1月31日(月)～5月31日(火)

給付額

中小法人等 上限最大250万円 個人事業者等 上限最大50万円を支給します。

給付額 基準期間<sup>※1</sup>の売上高-対象月の売上高×5か月分

※1 2018年11月～2019年3月/2019年11月～2020年3月/2020年11月～2021年3月のいずれかの期間(基準月を含む期間であること)

給付上限額

売上高減少率	個人	法人		
		年間売上高 <sup>※2</sup> 1億円以下	年間売上高 <sup>※2</sup> 1億円超～5億円以下	年間売上高 <sup>※2</sup> 5億円超
▲50%以上	50万円	100万円	150万円	250万円
▲30%以上50%未満	30万円	60万円	90万円	150万円

※2 基準月を含む事業年度の年間売上高

給付対象

①と②を満たす 中小法人・個人事業者が給付対象 となり得ます。

① 新型コロナウイルス感染症の影響を受けた事業者

② 2021年11月～2022年3月のいずれかの月(対象月)の売上高が、  
2018年11月～2021年3月の間の任意の同じ月(基準月)の売上高と比較して  
50%以上又は30%以上50%未満減少した事業者

※計算に当たっては、新型コロナウイルス感染症対策として国又は地方公共団体による支援策により得た給付金、補助金等は、各月の事業収入から除きます。ただし、対象月に地方公共団体による時短要請等に応じており、それに伴う協力金等を受給する場合は、「対象月に時短要請等に応じた分」に相当する額を、対象月の事業収入に加えます(給付額の算定においても同じ)。

## 『安佐南区の魅力を再発見！ 学生コラボで開発した商品を広めたい!!』

### クラウドファンディングを実施中!!!

拡大の影響によりテスト販売もままならない状況が続いています。この度、クラウドファンディングに初めて挑戦するのは、学生のパワーで開発した商品を知って欲しい!地域で頑張る事業者さんを通じて、地域活性化の取り組みに繋がればと考えておりますので、どうか応援・ご支援の程、よろしくお願いいたします!

安佐南区の魅力を再発見! 学生コラボで開発した商品を広めたい!!



安佐南区にある商工会のひつ「安古市町商工会」が、地域の事業者と学生による協働開発プロジェクト「学生コラボ」を行っており、今年度で5年目になります。学生の斬新なアイデアで生まれた商品を通じて、安佐南区の学生と事業者の協力を促進する地域活性化プロジェクトです。

安佐南区は、大学・高校などが多く置かれた学園地区で学生が多い地域です。そんな地域特性を活かし、地域事業者と学生の斬新なアイデアと行動力を合わせ、新たな学生コラボ商品を生み出すことにより、地域活性化したい!という思いから始まっています。

今年度で5年目を迎える学生コラボ事業ですが、新型コロナウイルス感染症

学生コラボクラウドファンディングページ

<https://tarubo.en-jine.com/projects/yasufuru>



学生コラボで今すぐ検索!!

## 女性部講習会

### 令和3年度 寄せ植え講習会

### 講習会

令和3年12月6日

(月) 安古市町商工会 2階会議室にて女性部「寄せ植え講習会」が開催されました。

寄せ植え講習会は毎年12月に開催され、山口園芸株式会社山口社長にお越しいただき、お正月用の寄せ植えの作成についてレクチャーしていただき、実際に寄せ植えを作成する講習会です。

今回は、女性部員19名が参加。寄せ植えの作成・メンテナンス・育成方法について、わかりやすく解説していただきました。参加者の皆さんからは、「楽しく聴講できました!」等の声をいただき、大変有意義な講習会になりました。



## 青年部冊子

### 安田女子大学と青年部で共同作成!!

### 「#地元で働く vol.3」



本年度が3年目となる青年部冊子事業。安田女子大学の学生さんが青年部企業を訪問して普段はなかなか見られない職場見学や仕事体験をしてもらい記事にして頂いています。今年度は(株)レクリエ、(有)タイ

ヤブラザ、3RSE Training Room、(株)Padma、平和不動産販売(株)、ひさもり鍼灸整骨院の6社を掲載しています。取材から編集まで学生中心で作成された冊子は学生の目線で体験談が書かれており非常に読みやすく作成されています。冊子は商工会や青年部企業、地域の公民館などに設置を予定していますので是非、手に取って見て下さい!!

地元で育ち、地元での就職に繋がっていく循環型の地域を目指して青年部は活動していきます!!

# 会員紹介

## 麻乃亭

築120年の建物に雑貨店や  
サロンなどが集まる複合施設。  
非日常のわくわく感を



2020年10月にオープンした「麻乃亭」は、雑貨店やエステ、美容院、レンタルスペースなどを備える複合施設。麻の卸問屋だった築120年の建物にはほとんど手を加えず、当時の佇まいをそのまま残します。

入口を入ってすぐにあるのが2つのショップ。「Gemisch」は、ロシアやドイツなどヨーロッパのヴィンテージカトラリーや古切手が並ぶ輸入雑貨店。色鮮やかな色彩が魅力のショッピングバッグなども人気です。

もうひとつのショップは、フランスのアンティーク・ヴィンテージビーズで作ったアクセサリーブランド「yudefi ユーデフィ」と、フランスのアンティークビーズやヴィンテージビーズ、ヴィンテージボタンのパーツ専門店「Le manège」。

アクセサリーのオーダーも受け付けていますが、ビーズなどのパーツを購入して、隣接する工房で、自分でオリジナルアクセサリーを作ることにも可能。

そのほか、2階には隠れ家的なエスティックサロン「あかり」や道路を挟んだ向かいにあるオーガニックサロン「Rita」など、個性豊かなお店があり、2つのレンタルスペースでは、ヨガや英語教室、習字教室など様々な教室やイベントが開催されています。

「あそこに行けばなんか楽しいことがある」、そう思わせてくれる麻乃亭。教室やイベントなどの情報の詳細はHPでご確認ください。



### ○麻乃亭

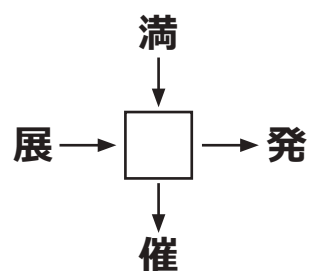
住所／広島市安佐南区古市2-6-1 TEL／080-5752-5311  
営業時間／ショップ10:00～18:00 休み／ショップ月曜・祝日  
HP／<https://www.asanotei.com/>

## クイズ チャレンジしてみてネ!

正解者の中から5名様にSWEETS LABO Laugh&Roughさんの商品引換券(1,000円相当)をプレゼント!

2月号は安東にある『SWEETS LABO Laugh & Rough』で使える商品券をプレゼント!!学生コラボ事業にも参加して頂いているプリン専門店です!!

Q □に入る漢字はなんでしょう?



はがき又はFAXで、①クイズの答え②郵便番号③住所④氏名⑤電話番号⑥会報に対するご意見・ご感想(任意)をご記入のうえ、安古市町商工会(〒731-0123 広島市安佐南区古市3-24-22) FAX 082-876-0593 までお送り下さい。  
締切 令和4年3月15日(火) 当日消印有効  
当選の発表は、プレゼントの発送をもってかえさせていただきます。

【前号のクイズの答え】 実

## 地域の事業者が教える

今回は皆さんに身近な「教科書」についてお話ししたいと思います。

明治36年4月に国が教科書を決める「国定教科書制度」が実施されました。国定教科書制度は、昭和20年まで続けられ、昭和22年からは「教科書検定制度」に切り替えられました。

現在の教科書には定価が表示されていません。なぜなら、昭和50年以前は定価が記載されていたが、供給された際に表示の定価と実際の定価が異なったことがあり、現在では定価は官報に掲載されています。

教科書は現在、無償で提供されていますが、昭和37年までは有償でした。昭和38年以降小学校1年生の児童に無

## ちょっぴり秘話



償配布され、昭和44年から全児童・生徒に提供されました。

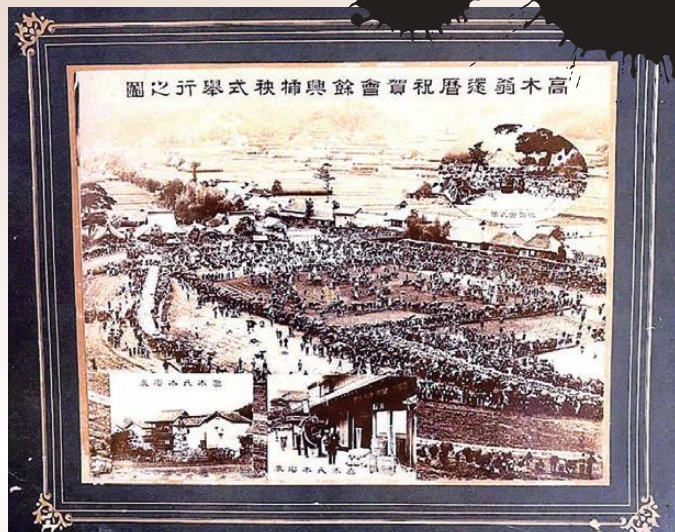
そんな歴史のある教科書ですが、令和6年に大きな転換期を迎えます。

それは政府がデジタル教科書の導入を本格化させそうだからです。

紙の教科書からタブレット等によるデジタル教科書になって行く事でデジタルと紙の併用になっていくのか、無償になるのか有償になるのか注目です。  
広報委員 竹中(誠文堂)

## 安の花田植

## 安古市の昔



安の花田植は江戸時代に始まったと伝えられています。この写真は明治40年、初代安村村長の高木幹吾さんの還暦を祝って行われた花田植です。

場所は相田正伝寺の前の田圃です、明休寺、教宗寺も見えます。安川に架かる正伝寺橋も見えます。

(安郷土史懇話会提供)

## 安古市町商工会会報「あんこいち」と一緒に広告を送ってみませんか?

安古市町商工会会報は安古市町商工会の会員さん1,160近くの事業所に年3回(7月・11月・2月)に届く会報誌です。

チラシを封筒に入る(長形3号サイズ)に折って持参頂ければ無料にて同封サービスいたします。

※先着3事業者に限定させていただきます。